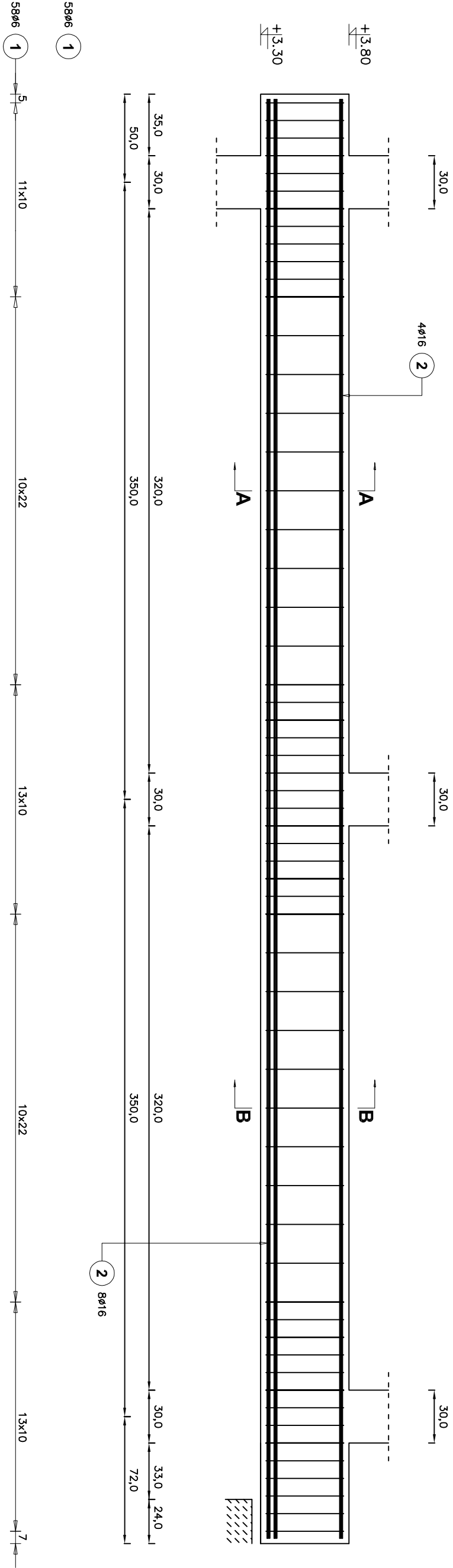
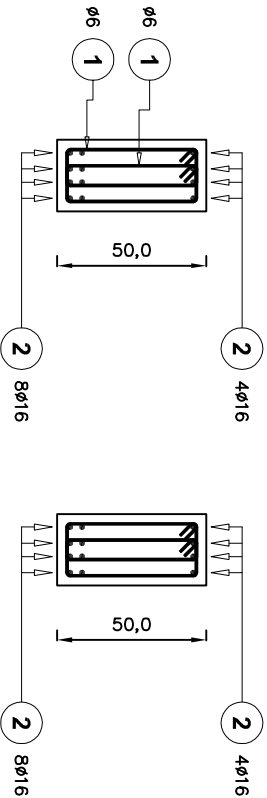


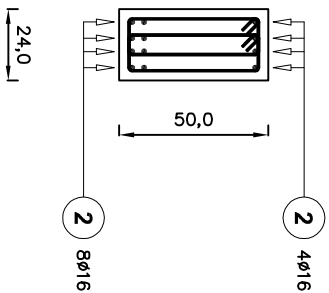
PODCIĄG ŻELBETOWY P1



A-A



B-B



Elementy		Nr pręta	Średnica (mm)	Długość (m)	Ilość prętów		Długość całkowita pręta (m)	
Nazwa	Ilość				w elementach	ogółem	A-0 ø 6	A-III ø 16
P1	2	1	6	1,22	116	232	283,04	
		2	16	8,16	12	24		195,84
Długość wg średnic (m)							284	196
Masa 1 m pręta (kg/m)							0,22	1,58
Masa łączna wg średnic (kg)							62,48	309,68
Masa łączna wg gotunku stali (kg)							62,48	309,68
Ogółem (kg)								372,16

BETON C20/25
STAL A-III/34GS
STAL A-0/St0S

A.M. NIERUCHOMOŚCI			
Nazwa i adres obiektu:		Rozbudowa Specjalnego Ośrodka Szkolno Wychowawczego w Kołozębku o budowę sali sportowej wraz z łącznikiem obrob Kołozęb, gim. Mikołajk Pom., dz. nr 17/2, 18/4	
Inwestor:		STAROSTWO POWIATOWE W SZTUMIE	
Projektował:		mgr inż. Andrzej Marchniak upr. nr POM/0320/PWOK/11	
Sprawdził:		mgr inż. Jerzy Jurec upr. nr 268/Gd/74	
Asystent:		inż. Tomasz Kwiatkowski	
Tytuł rysunku:		PODCIĄG ŻELBETOWY P1	
		Branża:	
		KONSTRUKCJA	
		Data:	
		06/2015	
		Skala:	
		1:25	
		Nr rys:	
		16K	